

# Salle Le Guingois

## LE 109 – SMAC MONTLUÇON

### Fiche Technique

**Jauge public : 200 places debout/ 90 assis**

Pour information : le lieu est doté d'une acoustique mate.

## ÉQUIPEMENT DE SONORISATION FACE

- **Console de mixage face** : Soundcraft VI4 upgradée VI400 –
- **Local rack VI4** à la régie face 24 in /12 out – **Stage BOX VI4** dans local technique 64 in /32 out –
- Liaison avec 2 RJ45 et AES pour la VI4 - ou Analogique 32 in-12 out ou 1 RJ 45 pour console invités  
Pré-ampli Neve Portico 5012 double canaux

*A noter : 4 lignes analogiques arrivent à la régie face depuis la scène afin d'utiliser si nécessaire des périphériques (Pré ampli...) sonomètre DATEQ SPL D2 MKII en salle visible du public – Enregistrement 64 pistes simultanées possible en USB avec ordinateur avec carte Madi/USB câblée sur la VI4.*

- **Enceintes** : Tête L-Acoustic 12 XT en actif (X2) + Sub. L-Acoustics SB118 (X2) , Delay en salle 8 XT L acoustics ( X2)
- **Amplification** : L-Acoustics LA4X (X1) carte AES + 1 LA4 L-Acoustics carte AES
- **Microphones** : **AKG** SE300B+CK91(x2), **AKG** C1000S (x4), **AKG** D112 (x1), **Beyerdynamic** TGX 60 (x1), M88 (x1) **Crown** PCC160 (x1), **Neumann** KM184 (x2 « Appairés »), **Neumann** KMS105 (x1), **Sennheiser** 521 (x3), **Sennheiser** e 906 (x1), **Shure** SM58 (X9), **Shure** BETA 58 (X1), **Shure** SM57 (X7), **Shure** BETA 57 (x2), **Shure** BETA 52 (x1), **Shure** SM81 (x1), **Crown** PCC 160 micro plaque (x1)
- **Boîtiers de direct actifs** : **LA Audio** DIX (Mono) (x1), **LA Audio** Di2 (Mono) (x1), **Radial Engineering** J48 (Mono) (x5), **Radial Engineering** JDI Duplex MK4 (Stéréo) (x1), **Samson** S.Direct Plus (Stéréo) (x3), **Samson** S.Direct (Mono) (x1) **Boîtiers de direct passifs** : **EMO** (Mono) (x3)
- **Liaisons HF** : 4 liaisons HF micros : 2 HF UR4D – 2 HF U4D AD2 SM 58 - In ear monitor 2 liaisons HF Shure PSM 900 + récepteurs HF P900 RA+ - 3 Casques Shure 535

## ÉQUIPEMENT DE SONORISATION RETOUR

La salle Le Guingois n'est pas équipée de régie retour qui seront donc gérés dans tous les cas depuis la console façade.

- **Enceintes** : 8 MTD 112 L Acoustics sur 8 circuits –8 circuits de retour au total - 1 Sub Mackie1801
- **Amplification** : 4 crown MT2400 pour 8 MTD 112

Contacts Régie :

Régis Witterkerth - 06 24 73 54 02 - [regie@109montlucon.com](mailto:regie@109montlucon.com)

Philippe Moisset - 04.70.05.88.18 – [technique@109montlucon.com](mailto:technique@109montlucon.com)

Adresse de la salle :

109, Le Guingois  
109 rue Ernest Montusès - 03 100 Montluçon

Dernière mise à jour du présent document : décembre 2024

# Salle Le Guingois

## LE 109 – SMAC MONTLUÇON

### Fiche Technique

## ACCUEIL ARTISTES

2 Loges de 12 m<sup>2</sup> - Frigo – 1 douche dans l'espace sanitaire - Accès entrée des Artistes par la porte d'entrée Guingois – Espace Catering à l'étage

## ÉQUIPEMENT LUMIÈRES

Console lumière : MA lighting - MA2 Wing avec 2 écrans tactiles – 3 lignes DMX -

24 circuits gradué : 16 PAR 56 . 300 W - 2 Par 64.1000 W – 4 mini PC 300 W - 10 PAR LED Chauvet Colorado tri tour 14 x 3 W - 2 barres Sunstrip oxo DMX 10 lampes - 1 thunder wash RGBW Cameo 648 led x 0.2 W - 2 barre led Chauvet Color Band T3BT

Asservi : 8 Cameo Nano spot 300 avec 1 led x 30 W - 4 spots Servo spot 3x10w led Starway 14 canaux DMX  
2 bar led Cameo Pixbar 600 8 Cameo Novo Beam 100 avec 1 led x 60 W

Vidéo Projection Ecran à valise Kimex 2.20 m x 3.20m- vidéo projecteur Optoma HD 330 ultra courte focale – vidéo Projecteur ACER BS 312 – Liaison Vidéo HDMI **Divers** : 2 pied embase platine -machine à brouillard JEM

## ÉQUIPEMENT BACKLINE

· Batterie Yamaha Modèle: Tour Custom fûts en érable, peaux blanches. 1 grosse caisse 18'' 1 pied HH -1 grosse caisse 20'' 1 pédale de grosse caisse -1 caisse claire 14''x 6'' + pied 5 pieds perches de cymbale - 1 tom 10'' -1 tom 12'' -1 tom 14''(Floor) Cymbale Zildjian crash 18, ride 20 et charley 14

· Amplificateur pour guitare : -Fender Hot Rod Deluxelll - Fender 65 TwinReverb Peavey Classic 30 (à lampes,30W) · Amplificateur pour basse : -Tête Ampeg SVT VR Quantité : 1 -Cabinet Ampeg 4x10'' HLF - Cabinet Ampeg 1x 15'' SVT15E -Peavey TKO 115, 75W ·

Piano acoustique droit Yamaha U1 siège piano – clavier Nord Stage 3 -88 notes – clavier Korg Kross 2 88 notes

8 pupitres noir - 2 Stand clavier simple (RTX) – 6 stand guitare – 4 stand ampli guitare – 6 éclairages pupitres led – 2 sièges batterie - Plexiglas cymbale x 5

DJ : 2 CDJ 2000 NXS2 mixer DJM 900 NXS2 - 2 platines vinyles technics MK2 - 3 Praticables 2 M x1 M

---

Contacts Régie :

Régis Witterkerth - 06 24 73 54 02 - regie@109montlucon.com  
Philippe Moisset - 04.70.05.88.18 –technique@109montlucon.com

Adresse de la salle :

109, Le Guingois  
109 rue Ernest Montusès - 03 100 Montluçon

Dernière mise à jour du présent document : décembre 2024

# Salle Le Guingois

## LE 109 – SMAC MONTLUÇON

### Fiche Technique



*Salle 109, Le Guingois*

en extérieur - Le Guingois



Contacts Régie :

Régis Witterkerth - 06 24 73 54 02 - [regie@109montlucon.com](mailto:regie@109montlucon.com)  
Philippe Moisset - 04.70.05.88.18 – [technique@109montlucon.com](mailto:technique@109montlucon.com)

Adresse de la salle :

109, Le Guingois  
109 rue Ernest Montusès - 03 100 Montluçon

Dernière mise à jour du présent document : décembre 2024

# Salle Le Guingois

## LE 109 – SMAC MONTLUÇON

### Fiche Technique



*Lumières scène*



*Vue scène*

---

Contacts Régie :

Régis Witterkerth - 06 24 73 54 02 - [regie@109montlucon.com](mailto:regie@109montlucon.com)  
Philippe Moisset - 04.70.05.88.18 - [technique@109montlucon.com](mailto:technique@109montlucon.com)

Adresse de la salle :

109, Le Guingois  
109 rue Ernest Montusès - 03 100 Montluçon

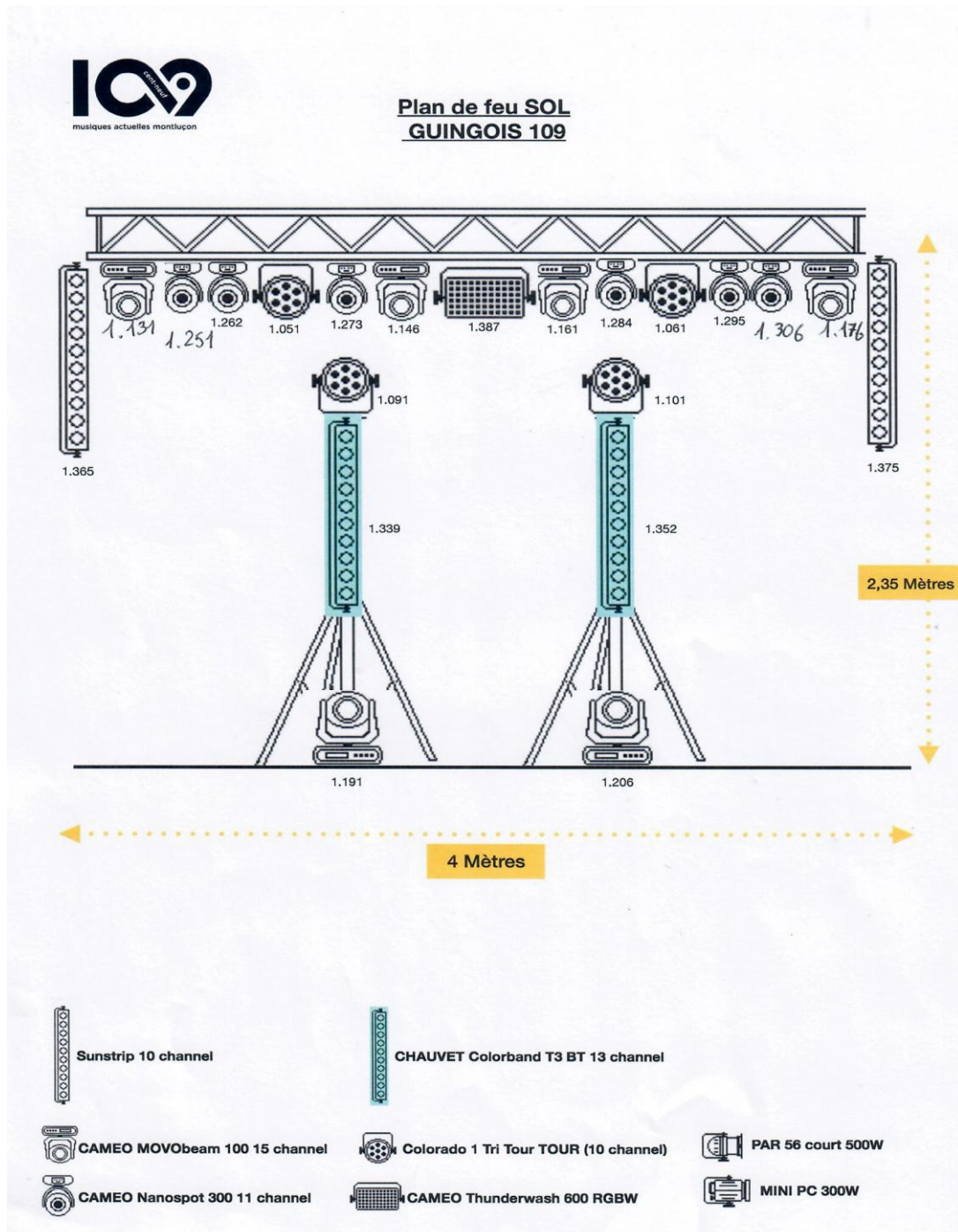
Dernière mise à jour du présent document : décembre 2024



# Salle Le Guingois

## LE 109 – SMAC MONTLUÇON

### Fiche Technique



Contacts Régie :

Régis Witterkerth - 06 24 73 54 02 - [regie@109montlucon.com](mailto:regie@109montlucon.com)  
 Philippe Moisset - 04.70.05.88.18 - [technique@109montlucon.com](mailto:technique@109montlucon.com)

Adresse de la salle :

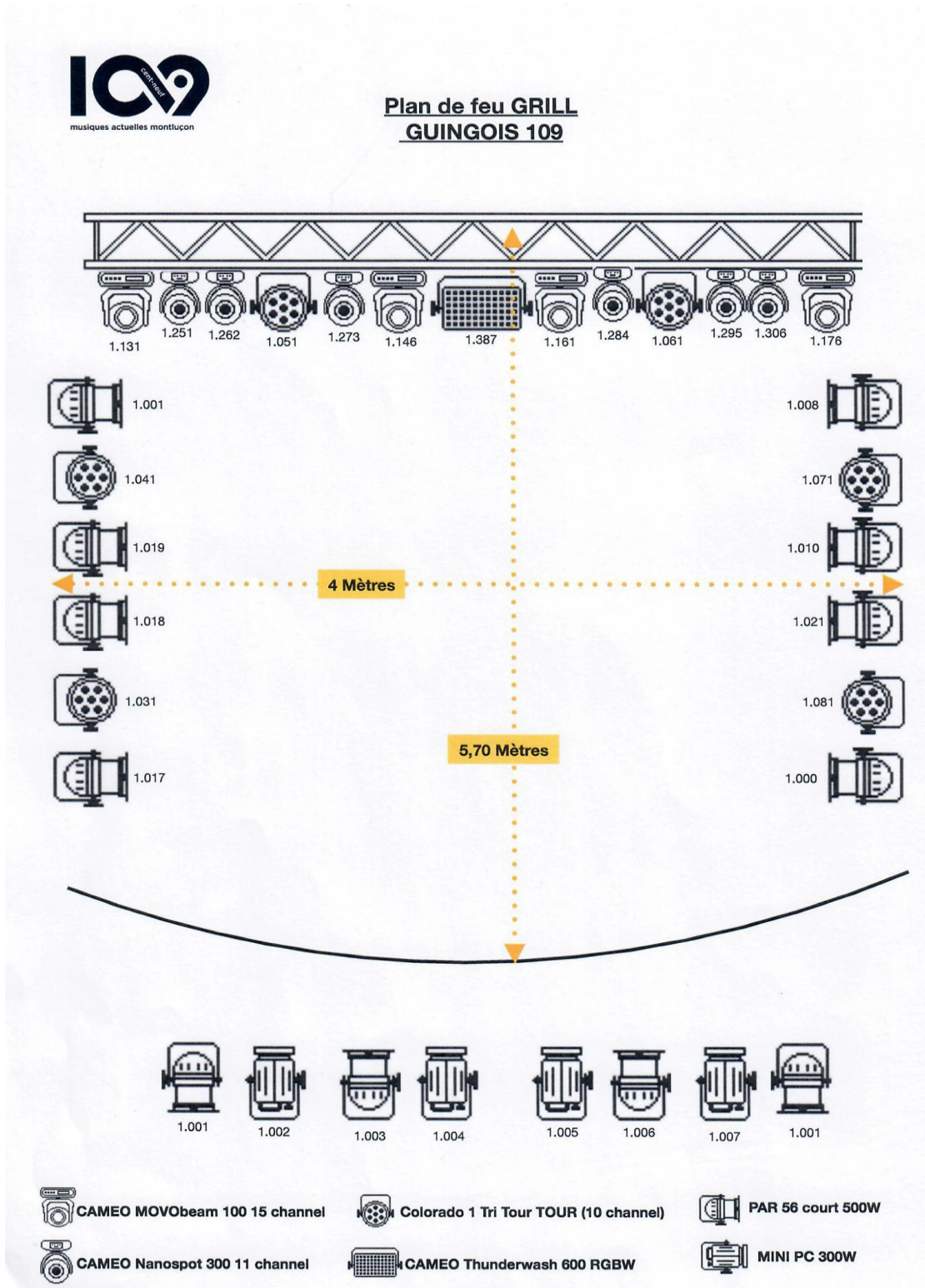
109, Le Guingois  
 109 rue Ernest Montusès - 03 100 Montluçon

Dernière mise à jour du présent document : décembre 2024

# Salle Le Guingois

## LE 109 – SMAC MONTLUÇON

### Fiche Technique



Concert

Contacts Régie :

Régis Witterkerth - 06 24 73 54 02 - [regie@109montlucon.com](mailto:regie@109montlucon.com)  
Philippe Moisset - 04.70.05.88.18 - [technique@109montlucon.com](mailto:technique@109montlucon.com)

Adresse de la salle :

109, Le Guingois  
109 rue Ernest Montusès - 03 100 Montluçon

Dernière mise à jour du présent document : décembre 2024

# Salle Le Guingois

## LE 109 – SMAC MONTLUÇON

### Fiche Technique

109 Salle Le Guingois  
Fiche technique Light

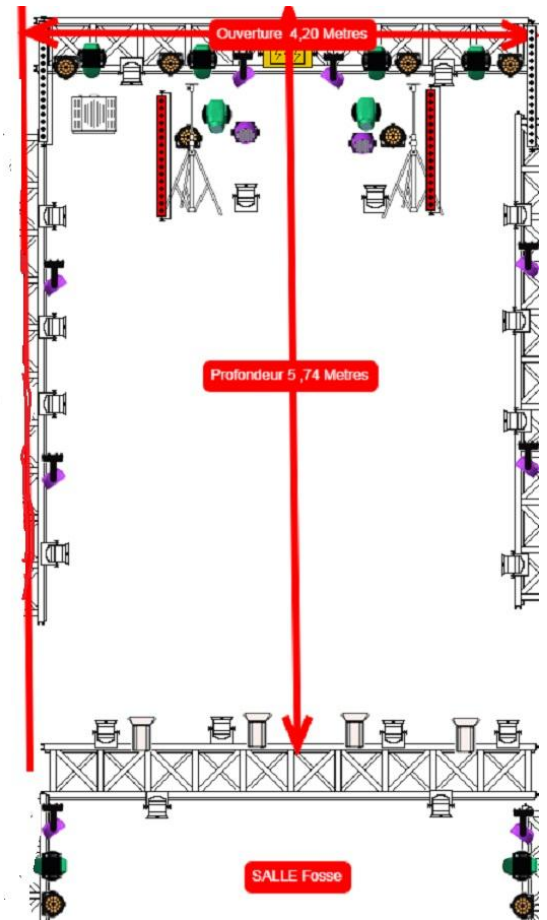
Contact 109 régie général : régis witterkerth  
regie@109montlucon.com 04 70 08 35 69

régie guingois : Philippe Moisset  
technique@109montlucon.com 04 70 05 88 18

#### Légende Machines

-  Nano spot 300 Cameo x 6 au grill
-  Nano spot 300 Cameo x 2 au sol
-  Novo Beam 100 Cameo x 6 au grill
-  Novo Beam 100 Cameo x 2 au sol
-  Par Led Colorado Chauvet x 8 au sol
-  Par Led Colorado Chauvet x 2 au sol
-  PAR 56 300 W X 24
-  Mini PC 300 W X 4 au grill
-  Barre led Color band T3BT Chauvet x 2 au sol
-  Sunstrip DMX X 2 au grill
-  Thunder was Cameo X 1
-  Pied à embase éclairage x 2 au sol
-  Ecran vidéo-projection 2,20 x 3,20 M
-  Praticable DJ 2 X1 M hauteur - 1M X 1
-  Smoke JEM brouillard
-  Console
-  MA Lighting :MA2 WING 2 écrans tactiles

Hauteur sous plafond scène 2,35 M  
Hauteur sous plafond salle 2,75 M  
Hauteur scène 40 cm



Installation lumières - Le Guingois

#### Contacts Régie :

Régis Witterkerth - 06 24 73 54 02 - regie@109montlucon.com  
Philippe Moisset - 04.70.05.88.18 - technique@109montlucon.com

#### Adresse de la salle :

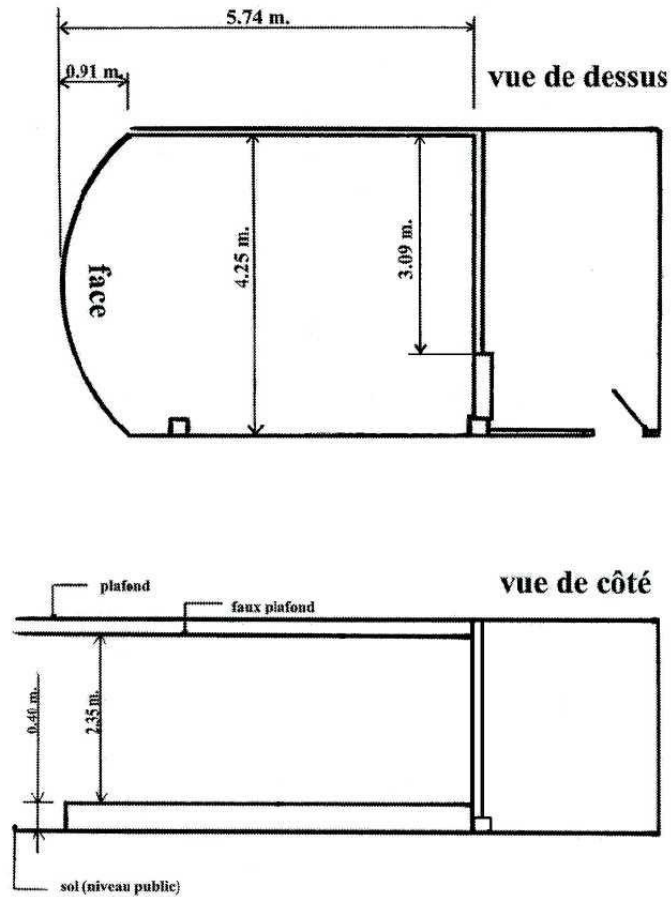
109, Le Guingois  
109 rue Ernest Montusès - 03 100 Montluçon

Dernière mise à jour du présent document : décembre 2024

# Salle Le Guingois LE 109 – SMAC MONTLUÇON

## Fiche Technique

### Plan de la scène du Guingois



1/1

Contacts Régie :

Régis Witterkerth - 06 24 73 54 02 - [regie@109montlucon.com](mailto:regie@109montlucon.com)  
Philippe Moisset - 04.70.05.88.18 - [technique@109montlucon.com](mailto:technique@109montlucon.com)

Adresse de la salle :

109, Le Guingois  
109 rue Ernest Montusès - 03 100 Montluçon

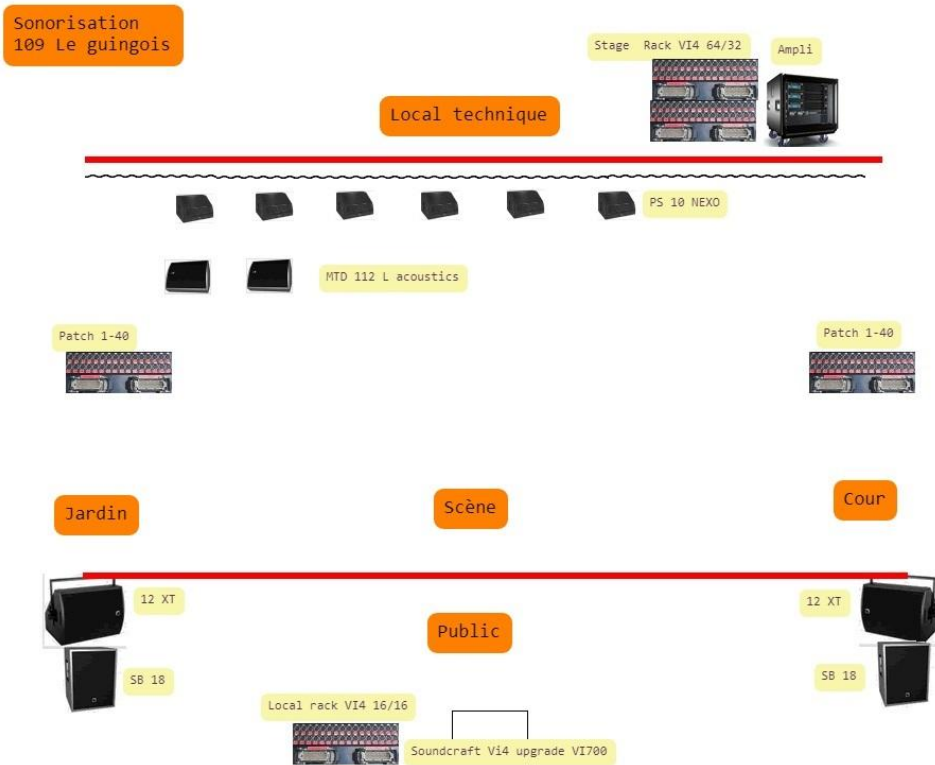
Dernière mise à jour du présent document : décembre 2024



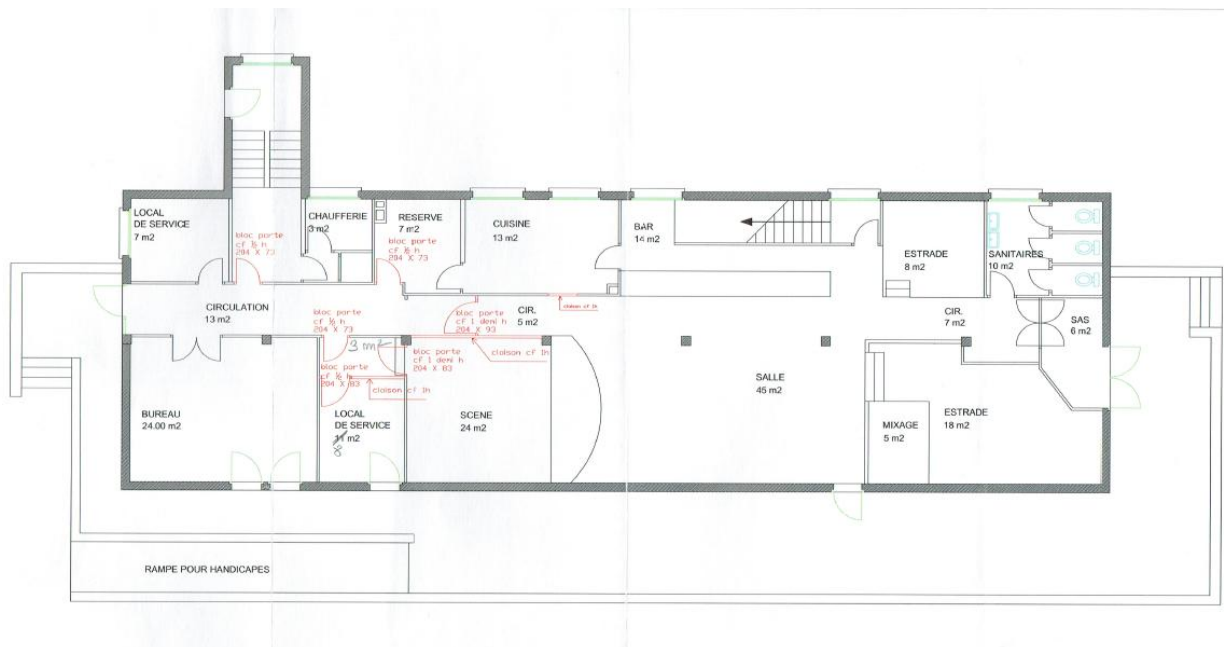
# Salle Le Guingois

## LE 109 – SMAC MONTLUÇON

### Fiche Technique



Installation sonorisation – Le Guingois



Plan partiel du Guingois

**Contacts Régie :**

Régis Witterkerth - 06 24 73 54 02 - [regie@109montlucon.com](mailto:regie@109montlucon.com)  
 Philippe Moisset - 04.70.05.88.18 - [technique@109montlucon.com](mailto:technique@109montlucon.com)

**Adresse de la salle :**

109, Le Guingois  
 109 rue Ernest Montusès - 03 100 Montluçon

Dernière mise à jour du présent document : décembre 2024