

# Salle de l'Embarcadère LE 109 – SMAC MONTLUÇON

## Fiche Technique

Au sein de la MJC / Pôle culturel de Fontbouillant

**Jauge public : 450 places debout  
130 places assises**

## ÉQUIPEMENT DE SONORISATION FACE

**Console de mixage face :** Midas Pro 2 – avec DL 251 de 48/16 sur scène - 4 ligne analogique du patch scène vers la régie pour périphérique (pré ampli par ex ) – enregistrement 2 carte DN 9630 Klark Technicks en USB pour 48 pistes  
— 2 Rj45 Neutrik / analogique LR / 1 AES LR

**Amplification face :** 1 LA8 + 1 LA 4X

**Enceintes L Acoustic :** 4 A15 wide et focus + 2 SUB SB 28 (sous la scène) + X12 (milieu de scène) + X12 (coté Jardin)

**Régie** Platine CD /USB Numark, mini jack

**Microphones AKG :** - 3 x C 480 B- 1 x D112 – 2 x C535 - **Sennheiser :** 2 x 421- 1x 906 - 5 x 604 - 2 M88 -Audio Technica : MBDK5 (set batterie) 4 micros pinces ,

**Shure :** 9 x SM 57-8 x SM 58- 2 beta 58 A- 4 BETA 57 A - 1 x SM 91 (PZM) – 2 BETA 52 - 1 Beta 91 – Crown : 1 PCC 160 (PZM) Oktava – 4 micros statique MK 012 –

DI : 4 x MK II(SCV)- 12 DI Samson – 5 DI mono Radial – 1 J 48 JDV- boite passive Jensen

5 micros HF : 3 Shure U4D – U2 - 2 SM58 HF 1 beta 58 HF et 2 micros HF AD4DE - 2 AD2 (2 SM 58 )

Micro pince : 2 micros pinces BBS – 1 micro Shure beta 98

## ÉQUIPEMENT DE SONORISATION RETOUR

- **Système de retour L Acoustic** 12 enceintes X12 ( dont 1 monitor) + 4 MTD 115 ( sur 2 circuits ) + 2 SUB en Mackie SWA - 1801 amplifiée ( Drums fill, DJ ) . Total : 16 circuits retour possible
- **Amplification retour :** 3 LA 4X pour les 12 enceintes X 12 + 1 ampli crest 9200 et 1 ampli crown pour les 4 MTD 115 sur 4 canaux .
- **Console retour et patch :** Yamaha M7 CL 48 ES stage box sur scène 48/16 – 3 splitter harting 20 paires et 3 épanoui ( 2 x 20 XLR Male ) pouvant accueillir 1 console retour invité et 1 console face en invité en patch de 60.
- **Câblage son :** 3 Patch :32 Voies XLR sur scène. 1 situé à jardin lointain/ 1 à cour face / 1 jardin Face - possibilité de monter a 48 voies ( face / retour avec la midas pro2 et la Yamaha M7CL )
- **Électricité :** 3 X 32 A pour le son 3 X 125 A pour la lumière

*Il est demandé aux sonorisateurs ne pas dépasser 102 DBA en moyenne sur 15 minutes .*

*Présence d'un sonomètre visible en salle par le public. Micro de mesure au plafond à 2 mètres de la scène.*

---

**Contact Régie :** Régis Witterkerth - 06 24 73 54 02 - regie@109montluçon.com  
**Adresse de la salle :** 109, l'Embarcadère au sein de la MJC / Pôle culturel de Fontbouillant  
8 rue du général Mairal - 03 100 Montluçon

Dernière mise à jour du présent document : juillet 2022.

## Fiche Technique

# ÉQUIPEMENT LUMIÈRE

- **Ambiance club au niveau de la hauteur du grill technique**

Trad : 36 PAR 64 Solo (CP 62- CP61 –CP 60 ) : 1000 W - 8 PAR SOLO 56 : 300 W - 12 PC : 500 W- 5 PC : 500 W (Lampes Episcopes) - 1 découpe 1000 W Strand –1 horiziode 1000 W – 8 FL 1300 (2 x 650 w )

12 spots led MH1 Profile Plus Martin – 17 channels DMX - 1 led x 180 watts -

8 Wash led MH6 Martin – 14 canaux DMX – 12 led x 10 watts

8 spots led Starway : Servo Spot 400 – 14 canaux DMX – Mode Person 1 - 3 led x 10 watts

8 PAR led Zoom RGBW – Blizzard lighting – Puck pro Zoom – Mode stage – 13 canaux DMX.

2 thunder wash Cameo 600 – 648 led x 0.2 watts - RGB

6 PAR led Chauvet : colorado tri 1 tour : 9 canaux DMX – mode Tour - 14 led x 3 W - RGBW

4 Funstrip DMX OXO 10 lampes : 750 watts

1 machine à brouillard JEM compact Hazer pro - Martin - DMX

2 stroboscopes 1500 W ( DMX) Contest STB 520 (2 circuits : vitesse / intensité)

Console : Grand MA2 LIGHT - Ma lighting

Gradateur : 48 x 2 KW ADB - 8 pieds de projecteurs -

Porteuses Mobil Teck. Structures alu pont de 6 mètres : 3 ponts sur scène (manteau, milieu et fond), 2 ponts en face.

Grill et sol équipé de 1 à 44 lignes graduées (12 au sol). (Voir plan salle).

Régie Lumière en version debout : surélevé de 20 cm par terre derrière la régie son, en salle à 8 mètres de la scène. 3 Lignes DMX- 2 RJ 45

Régie en fond de salle en version assise - régie lumière à coté de la régie son (voir photos).

**Attention Hauteur sous perche scène : 3 m - Hauteur sous plafond public : 3.20 m -hauteur scène 70 cm**

**Dimensions scène : 5. 40 m (profondeur) x 6,50 m (ouverture), 70 cm (hauteur) –**

**le pont Face en salle est plus bas que le grill technique. La face peut se faire aussi avec le pont au manteau.**

- **PROJECTION :**

Ecran électrique fixé à une perche en milieu de scène. Dimensions Ecran : H 2.80 m L 3.80 m pour conférence

1 Vidéo projecteur : Optoma S 303 – VGA / HDMI – 2500 lumens au plafond à 2 mètres de la scène.

Vidéo projecteur Ultra Courte focale Optoma EH 330 UST full hd 1920 x1080 3600 lumens ratio 0,25 : 1 avec Ecran 16/10 sur pied 406 cm (base) x 229 cm (hauteur). Pour projeter en fond de scène sans gêner les musiciens. 1 vidéo projecteur ACER BS 312 - 2500 lumens –

---

Contact Régie :

Régis Witterkerth - 06 24 73 54 02 - [regie@109montlucon.com](mailto:regie@109montlucon.com)

Adresse de la salle :

109, l'Embarcadère au sein de la MJC / Pôle culturel de Fontbouillant  
8 rue du général Mairal - 03 100 Montluçon

Dernière mise à jour du présent document : juillet 2022.

## Fiche Technique

### ÉQUIPEMENT BACKLINE

Batterie Yamaha Modèle: Tour Custom fûts en érable, peaux blanches. 1 grosse caisse 22" 1 pied HH -1 1 pédale de grosse caisse -1 caisse claire 14"x 5,5 - 1 caisse claire 14 x 6,5" + 5 pieds perches de cymbale - 1 tom 12" -1 tom 13" -1 tom 16"(Floor) / 1 Cymbale Zildjian rock crash 18 /1 Cymbale Zildjian médium Thin crash 18S / 1 ride Zildjian 20 /charley Zildjian 14 -1 splash Zildjian 8 custom -

Amplificateur pour guitare : -Fender Hot Rod Deluxe IV / Fender 65 TwinReverb/ 2 Marshall Valvestate 100V -S100- 4 x12

Amplificateur pour basse : -Tête Ampeg SVT VR Quantité : 1 -Cabinet Ampeg 4x10" HLF -Cabinet Ampeg 1x 15" SVT15E · tête hartke Kilo 1000 W avec baffle Peavey 2 x10 et 1 x15 -

clavier : Nord Stage 3 -88 notes avec triple pédale nord + pédale sustain – Korg Kross 2 , 88 notes avec pédale sustain

4 Pupitres noir - 2 Stand clavier simple (RTX) – 6 stand guitare – – 2 siège batterie – 7 stand incliné ampli guitare – 2 support ordinateur

DJ : 2 CDJ 2000 NXS2 Pioneer mixer DJM 900 NXS2 - 2 platines vinyles Technics MK2 - 5 Praticables 2 M x1 M

### LOGES - CATERING

2 Loges ( 2 X 32 m<sup>2</sup>) .1 WC par loge - 4 douches. Espace catering pour 19 pers. à côté des loges. Machine à laver – micro-ondes - frigo . Accès backline sur scène avec une rampe avec entrée artistes – coulisses et régie retour à jardin taille : 20 m<sup>2</sup> - Pas de coulisse en fond de scène et côté cour.

### TOUR BUS – ENTRÉE ARTISTES

Prise 2 x 16 A monophasé – Emplacement bus situé à l'entrée artistes – Accès backline sur scène avec une rampe

Contact Régie :

Régis Witterkerth - 06 24 73 54 02 - regie@109montlucon.com

Adresse de la salle :

109, l'Embarcadère au sein de la MJC / Pôle culturel de Fontbouillant  
8 rue du général Mairal - 03 100 Montluçon

Dernière mise à jour du présent document : juillet 2022.

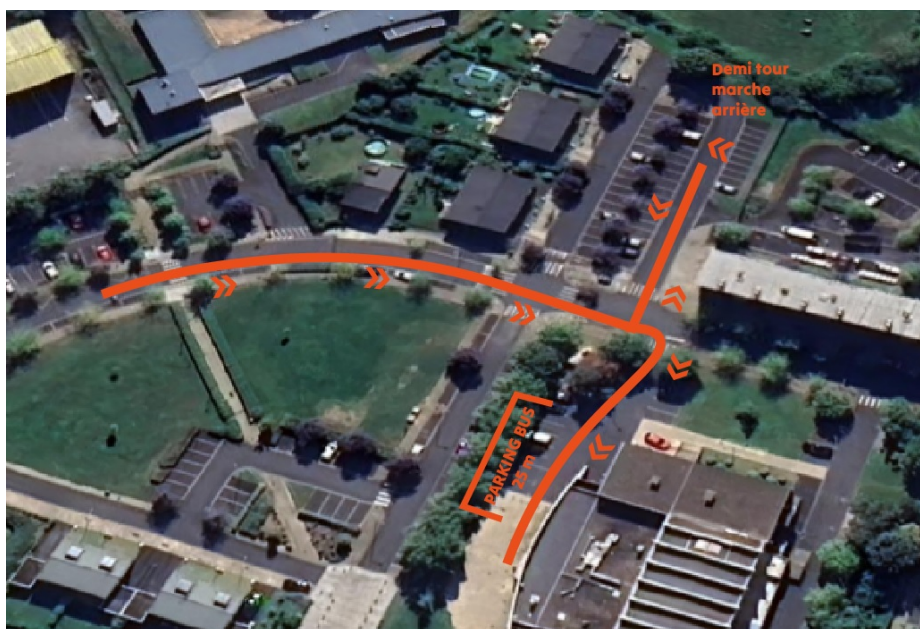
# Salle de l'Embarcadère

## LE 109 – SMAC MONTLUÇON

### Fiche Technique



ACCES Pour TOUR BUS et remorque ( PARKING BUS = 25 metres de longueur ) – Prise 32 A tri a proximité  
Rentrer en Marche arrière vers la salle – reculer avec l'aide du parking habitation – Se garer sur les places de parking - laisser 4 Metres a coté du bâtiment pour voie pompier



Contact Régie :  
Adresse de la salle :

Régis Witterkerth - 06 24 73 54 02 - regie@109montluçon.com  
109, l'Embarcadère au sein de la MJC / Pôle culturel de Fontbouillant  
8 rue du général Mairal - 03 100 Montluçon

Dernière mise à jour du présent document : juillet 2022.

# Salle de l'Embarcadère

## LE 109 – SMAC MONTLUÇON

### Fiche Technique

# PLAN SCÈNE LUMIÈRES

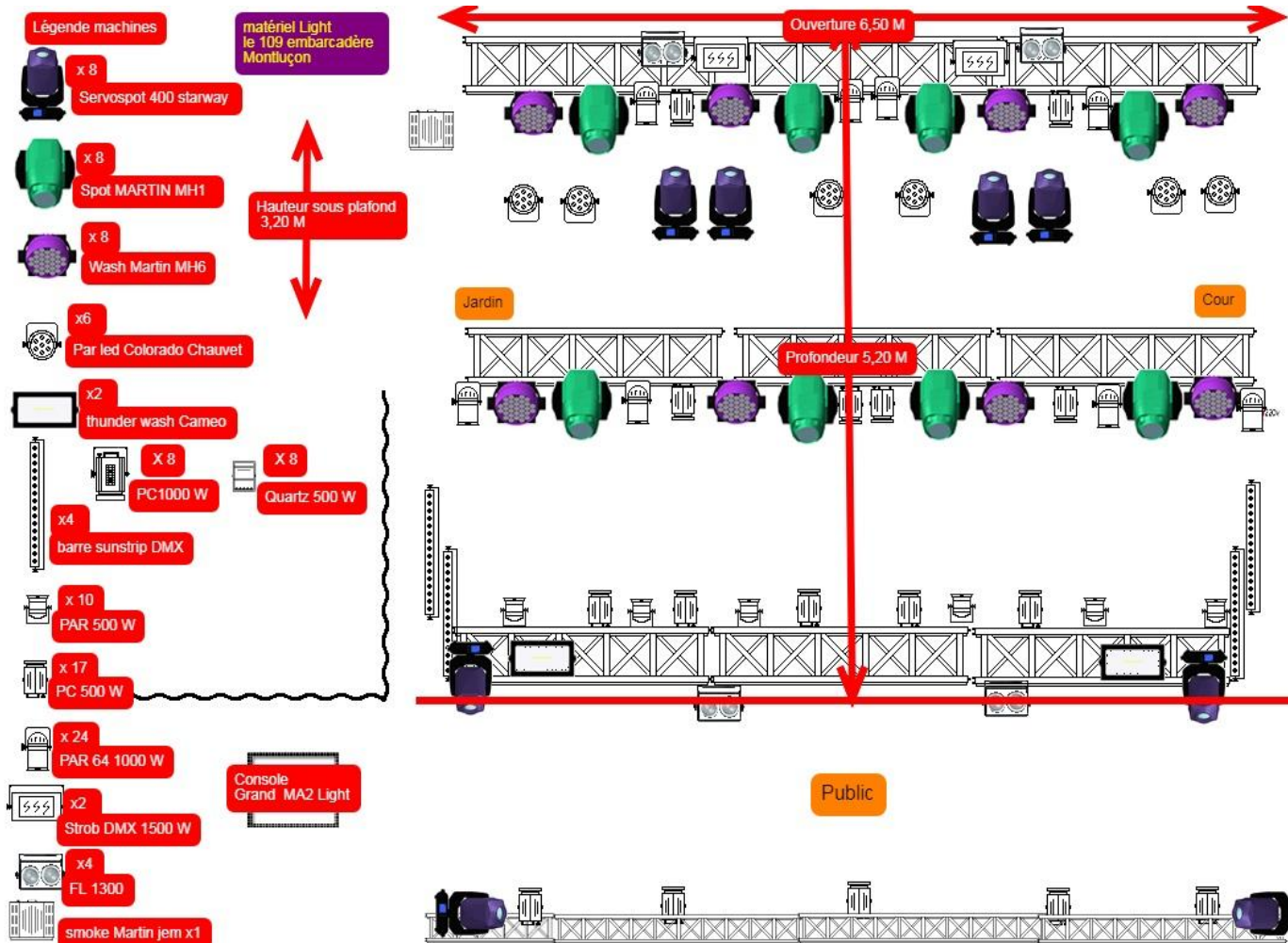
Dimension plateau : 5.20m (profondeur) x 6.50 m (ouverture), 70 cm (hauteur de scène)

Clearance : 3 m

Coulisses côté Jardin 20m<sup>2</sup>

Régie retour à jardin – Pas de coulisses en fond de scène et côté cour

EXEMPLE INSTALLATION LUMIÈRES – 109 EMBARCADÈRE



Contact Régie :  
Adresse de la salle :

Régis Witterkerth - 06 24 73 54 02 - regie@109montluçon.com  
109, l'Embarcadère au sein de la MJC / Pôle culturel de Fontbouillant  
8 rue du général Mairal - 03 100 Montluçon

Dernière mise à jour du présent document : juillet 2022.

# Salle de l'Embarcadère LE 109 – SMAC MONTLUÇON

## Fiche Technique

### PLAN SCÈNE SONORISATION

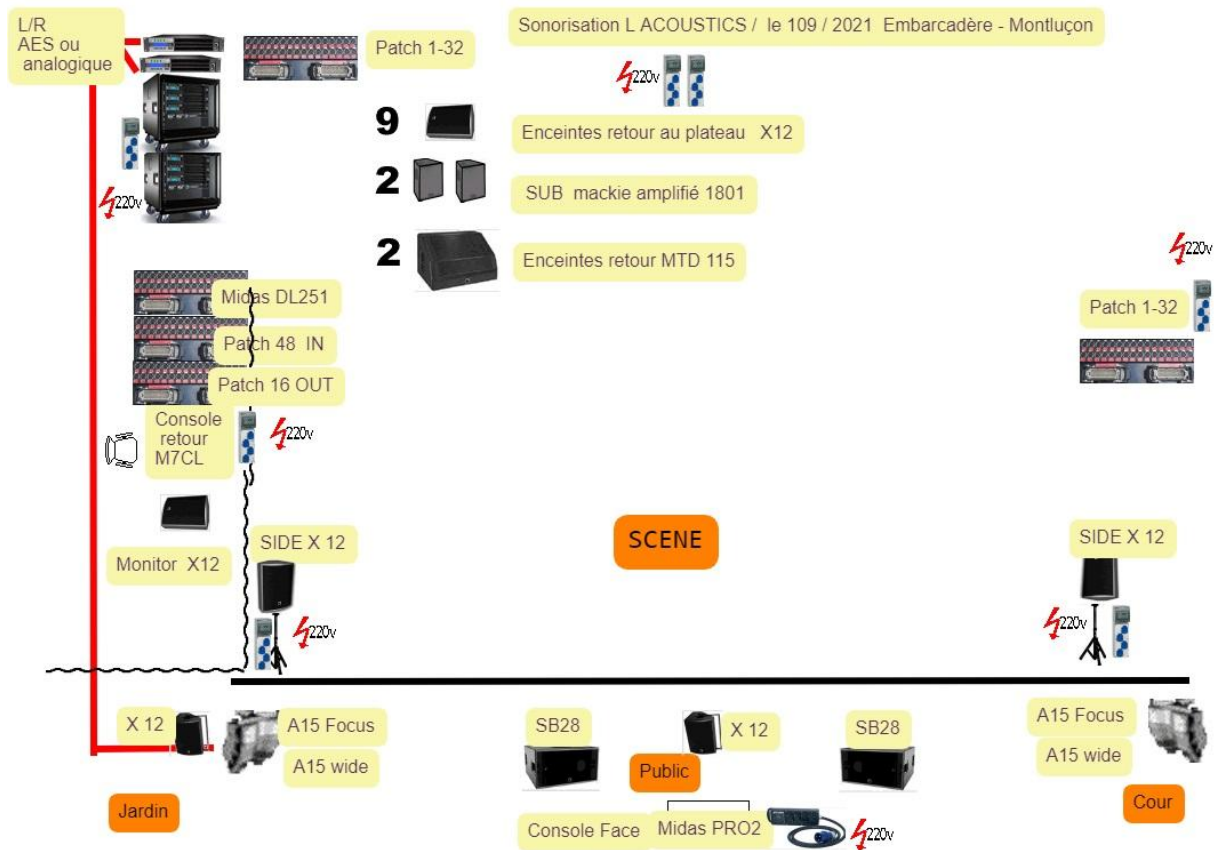
Dimension plateau : 5.20m (profondeur) x 6.50 m (ouverture), 70 cm (hauteur de scène)

Clearance : 3 m

Coulisses côté Jardin 20m<sup>2</sup>

Régie retour à jardin – Pas de coulisses en fond de scène et côté cour

#### INSTALLATION SONORISATION – 109 EMBARCADÈRE



Contact Régie :  
Adresse de la salle :

Régis Witterkerth - 06 24 73 54 02 - regie@109montlucon.com  
109, l'Embarcadère au sein de la MJC / Pôle culturel de Fontbouillant  
8 rue du général Mairal - 03 100 Montluçon

Dernière mise à jour du présent document : juillet 2022.

# Salle de l'Embarcadère LE 109 – SMAC MONTLUÇON Fiche Technique



*Version salle debout - 450 places*



*Version salle assise*

Contact Régie :  
Adresse de la salle :

Régis Witterkerth - 06 24 73 54 02 - [regie@109montlucon.com](mailto:regie@109montlucon.com)  
109, l'Embarcadère au sein de la MJC / Pôle culturel de Fontbouillant  
8 rue du général Mairal - 03 100 Montluçon

Dernière mise à jour du présent document : juillet 2022.

# Salle de l'Embarcadère LE 109 – SMAC MONTLUÇON

## Fiche Technique



*Lumières scène*



*Face scène*

Contact Régie :  
Adresse de la salle :

Régis Witterkerth - 06 24 73 54 02 - [regie@109montlucon.com](mailto:regie@109montlucon.com)  
109, l'Embarcadère au sein de la MJC / Pôle culturel de Fontbouillant  
8 rue du général Mairal - 03 100 Montluçon

Dernière mise à jour du présent document : juillet 2022.



# Salle de l'Embarcadère LE 109 – SMAC MONTLUÇON

## Fiche Technique



*Vue côté jardin*



*Régie retour*

Contact Régie :  
Adresse de la salle :

Régis Witterkerth - 06 24 73 54 02 - [regie@109montlucon.com](mailto:regie@109montlucon.com)  
109, l'Embarcadère au sein de la MJC / Pôle culturel de Fontbouillant  
8 rue du général Mairal - 03 100 Montluçon

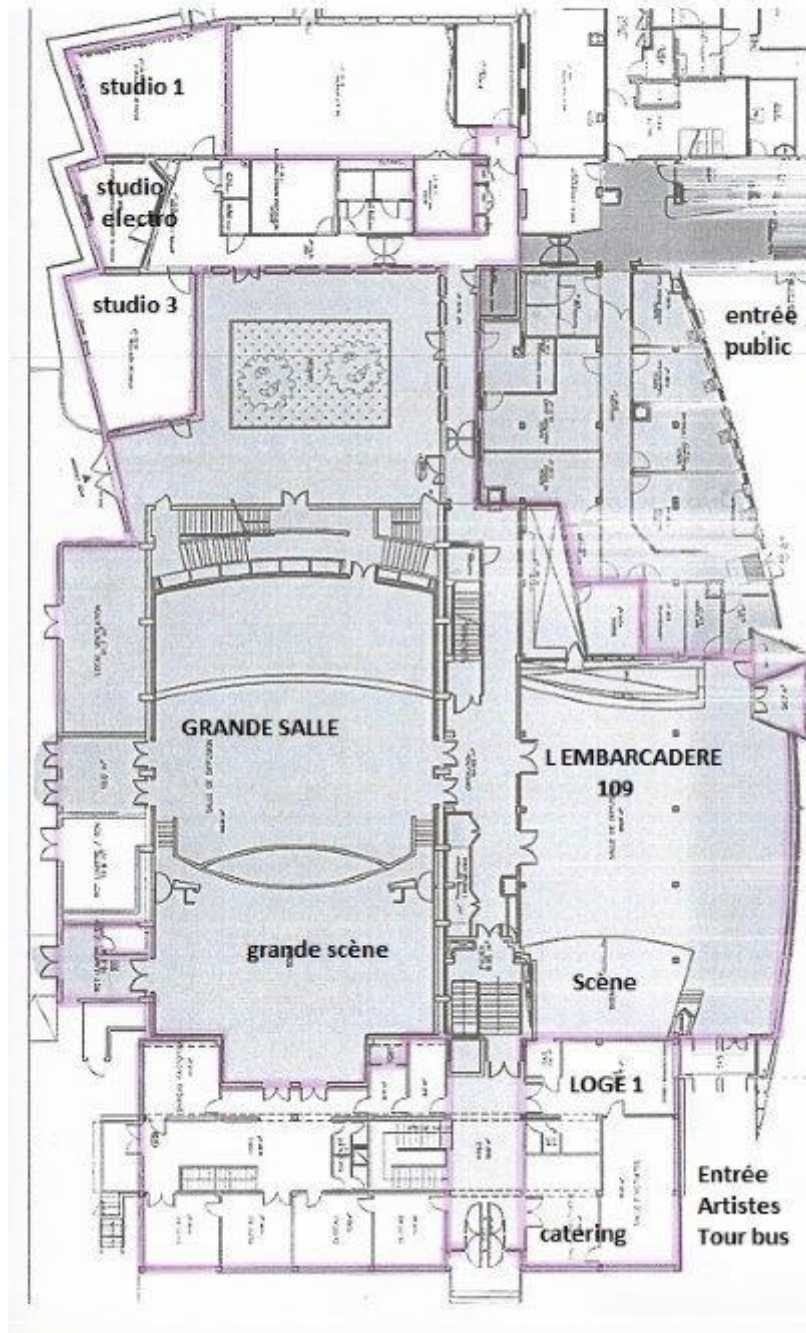
Dernière mise à jour du présent document : juillet 2022.

# Salle de l'Embarcadère

## LE 109 – SMAC MONTLUÇON

### Fiche Technique

PLAN BATIMENT  
LE 109 - EMBARCADERE - MONTLUÇON



Contact Régie :  
Adresse de la salle :

Régis Witterkerth - 06 24 73 54 02 - regie@109montluçon.com  
109, l'Embarcadère au sein de la MJC / Pôle culturel de Fontbouillant  
8 rue du général Mairal - 03 100 Montluçon

Dernière mise à jour du présent document : juillet 2022.